

OBJECTIFS

Afin d'optimiser les interconnexions déjà existantes entre les industriels du pourtour de l'Étang de Berre et de développer de nouvelles synergies, la CCIMP, l'UIC Méditerranée et l'association Environnement-Industrie ont monté le projet NCIS (Nouvelles Coopérations Industrielles et Synergies) Fos – Etang de Berre.

Très opérationnel, il vise à renforcer la compétitivité des entreprises et l'attractivité du territoire, grâce à la mobilisation des entreprises industrielles du pourtour de l'Étang de Berre (...et plus) et à accompagner les démarches de coopérations inter-entreprises

INTÉRÊTS POUR UN EXPLOITANT INDUSTRIEL DU TERRITOIRE :

En intégrant cette démarche gratuite, un industriel pourra :

- Faire des économies d'échelle : mutualisation (moyens, utilités, services ...)
- Créer de nouveaux débouchés : échanges/valorisation de flux (déchets, eau, co-produits...)
- Stimuler l'innovation dans son entreprise
- Favoriser le dialogue avec ses voisins
- Améliorer son image
- Participer à la dynamique territoriale
- Contribuer au développement de filières d'avenir
- Réduire les pressions environnementales...

LES ÉTAPES

PREMIÈRE ÉTAPE : ÉTUDE DES FLUX

Entretien d'environ 2h

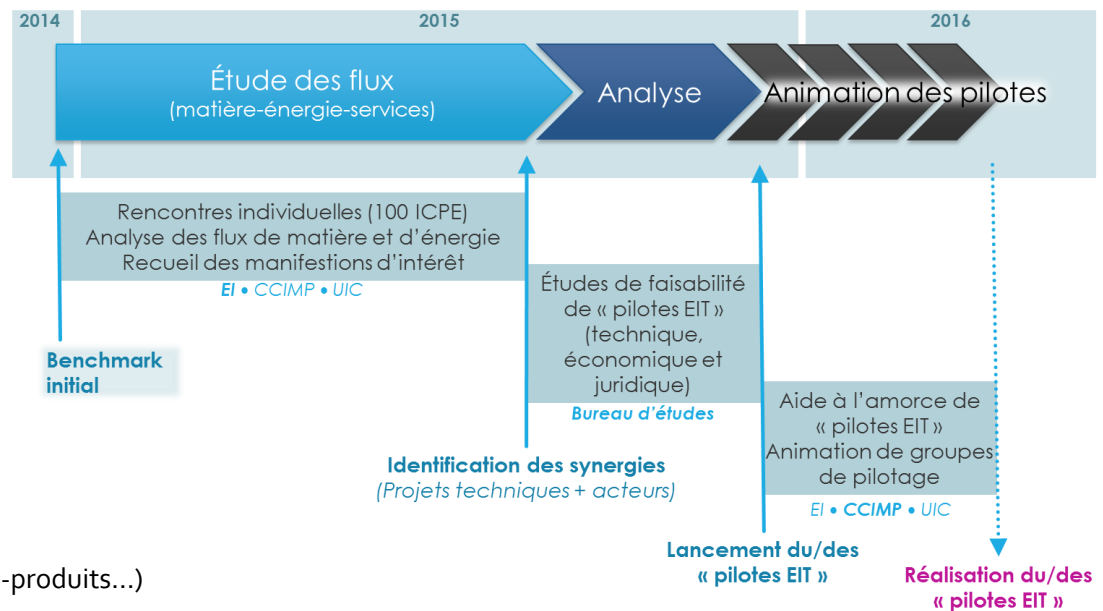
DEUXIÈME ÉTAPE : ÉTUDE DE FAISABILITÉ

Intervention d'un bureau d'étude pour évaluer la faisabilité technico-économique et juridique des principaux pilotes identifiés

TROISIÈME ÉTAPE : ANIMATION DES PILOTES

Amorce et maintien de la dynamique opérationnelle des acteurs engagés afin d'assurer l'interface entre toutes les parties intéressées et de favoriser la rencontre régulière des acteurs.

CALENDRIER



REJOINDRE LA DÉMARCHE :

Si votre entreprise fait partie du territoire de cette opération collective (ou se trouve à proximité), et que vous souhaitez mettre en place, ou approfondir, une réflexion sur l'optimisation de vos flux contactez – nous ! Tél : 04 91 14 30 77 – email : contact@environnement-industrie.com